



ALBORZ GOSTAR DAROU
شرکت البرز گستر دارو



Wisdem



AGD_FEED



+۹۸-۲۶-۳۴۴۸-۳۲۶



+۹۸-۹۳-۳۰۳ ۲۹۸۷



info@alborzgostardarou.com



www.alborzgostardarou.com



کرج، جهانشهر، خیابان شهید بهشتی
برج نگین البرز، طبقه ی 8 واحد 1

رنگدانه



Wisdem



در جای خشک و تمیز، دارای تهویه و جریان مناسب هوا، نگهداری شود
از مواد مضر دور نگه دارید.



Wisdem

شرکت Wisdom یکی از برترین تولیدکنندگان رنگدانه و افزودنی‌های خوراک دام و طیور در چین است که از سال ۱۹۹۸ فعالیت خود را آغاز نموده است. این کمپانی یکی از پیشگامان فناوری‌های پیشرفته در حوزه‌های بیوتکنولوژی، تحقیق و توسعه، تولید و فروش افزودنی‌های خوراک دام، طیور و آبزیان در چین بوده و بویژه حوزه تخصصی این شرکت تولید رنگدانه شیمیایی و طبیعی است. در حال حاضر فرآورده‌های اصلی این کمپانی شامل سری محصولات کاروتنوئیدی، محصولات جایگزین آنتی‌بیوتیک‌ها و ویتامین‌ها بوده که بطور گسترده در تغذیه دام و طیور مورد استفاده قرار دارند. امروزه و پس از سال‌ها تحقیق و توسعه، تولید و نوآوری، به کمک تیم R&D حرفه‌ای این شرکت، سیستم پیشرفته فناوری‌های مورد استفاده در این شرکت به ۴ بخش اصلی شامل اصلاح بیوشیمیایی عصاره‌های طبیعی، سنتز آلی کاروتنوئیدها، تولیدات میکروکپسول پایدار و آهسته رهش و کاربرد آنها در تغذیه دام و طیور تقسیم‌بندی شده‌اند.

کمپانی Wisdom دارای استاندارد بین المللی ISO9001 و گواهی اروپایی FAMI_QS بوده و محصولات خود را به اروپا و آمریکا صادر می‌کند.



ALBORZ GOSTAR DAROU

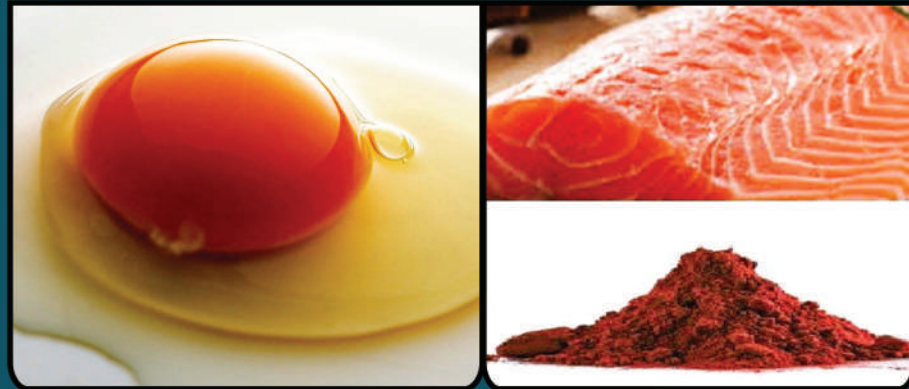
شرکت البرز گستر دارو در سال ۱۳۸۹ تاسیس و فعالیت حرفه‌ای خود را آغاز کرده است و در این سال‌ها، تلاش داشته با واردات افزودنی‌های خوراکی ارزشمند از برندهای معتبر بین المللی چون BASF, NB Group, DSM, Lohmann, Adisseo و برخی دیگر از برندهای سرشناس دنیا سهم شایسته‌ای در تامین ریزمغذی‌ها و مواد افزودنی در کشور ایفاء نماید. البرز گستر دارو در ادامه مسیر به عنوان نماینده انحصاری شرکت‌های VTR, RBT, Lachance و تعداد دیگری از کمپانی‌های برتر جهانی اقدام به واردات انحصاری محصولات خود نموده است.

شرکت البرز گستر دارو افتخار دارد با توسعه فعالیت‌های خود در شناخت محصولات برتر جهانی و با نگاه به ایجاد بستر آتی در تولید محصولات دانش بنیان و بهره‌مندی از پتانسیل‌های داخلی، ضمن ارتقاء رضایت‌مندی، مشتریان ارزشمند خود را در بهبود کمی و کیفی تولیداتشان یاری رساند.

ALBORZ GOSTAR DAROU

مزایا :

- جهت رنگدانه سازی بهینه زرده تخم مرغ و پوست مرغ و حیوانات آبی
- کیفیت فوق العاده پوشش با تکنیک پیشرفته پوشش مضاعف
- پایداری قابل توجه نسبت به شرایط نامساعد محیطی و مقاومت در برابر رطوبت



مصارف :

محاسبه مقادیر موردنیاز به میزان کل گزانتوفیل ها در خوراک و شدت رنگ موردنیاز در طیور بستگی دارد.

مقدار مصرف

30-40 gr

در هر یک تن خوراک
پیشنهاد می شود

مدت زمان بهینه سازی

24
Months

در بسته بندی اصلی با رعایت
شرایط توضیح داده شده در بروشور

بسته بندی

کیسه های آلومینیومی

5 kg

کارتن ها
شامل ۴ کیسه



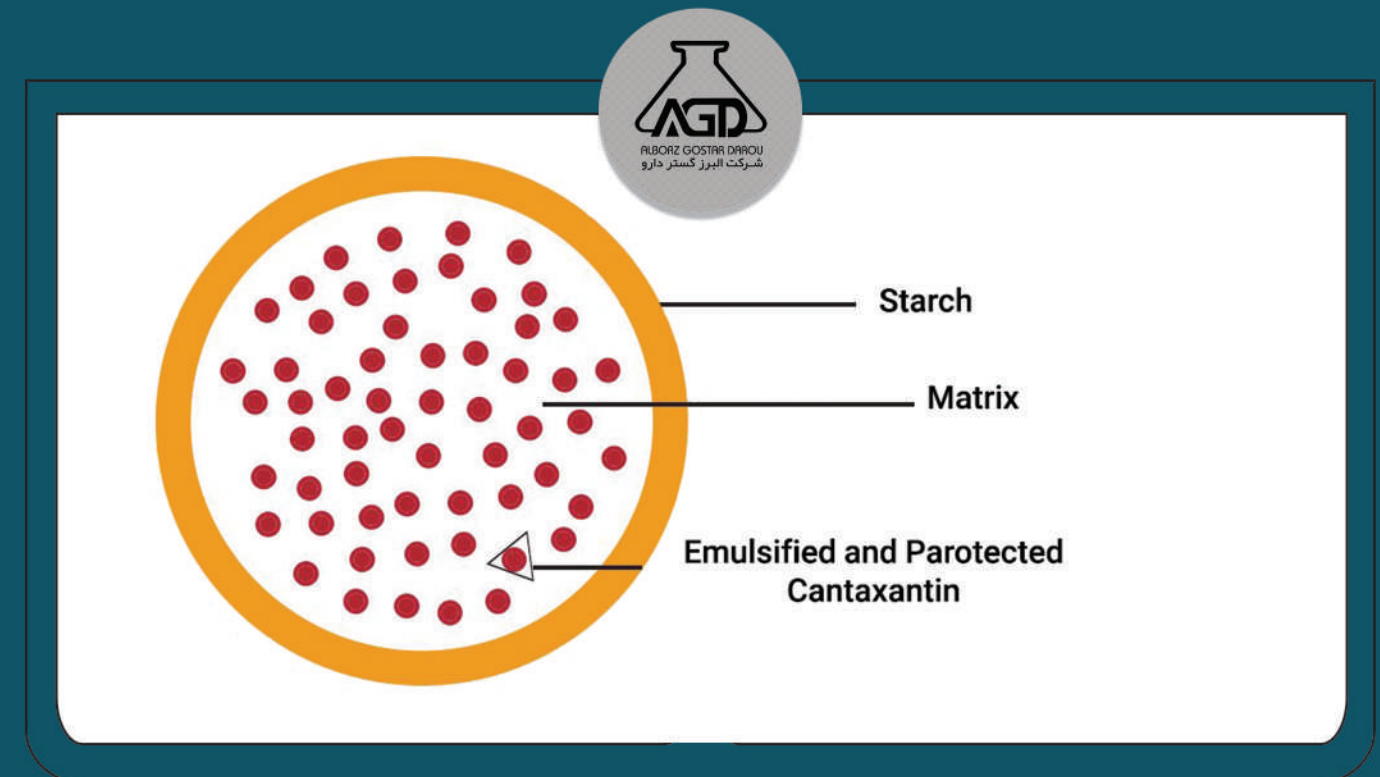
WISDEM CANTHA-RED

شرح محصول :

این محصول یک منبع تثبیت شده رنگدانه قرمز مورد استفاده در خوراک و جیره طیور می باشد. این محصول حاوی ۱۰ درصد کانتاگزانتین است.

ترکیبات :

کانتاگزانتین، لیگنوسولفات، قند، نشاسته، بوتیل هیدرکسی تولوئین بوتیل (BHT) در یک ساختار پایدار می باشد که مزیت ساختاری آن استفاده از آنتی اکسیدان BHT به جای اتوکسی کولین بوده که در نسل جدید رنگدانه ها از آنها استفاده شده است. ضمناً حداقل ۸۰ درصد رنگدانه به صورت ایزومر پایدار ترانس می باشد.



تأثیر خوراکی ماوی رنگدانه قرمز به عنوان یک مکمل غذایی بر تولید رنگدانه در زرده تخم مرغ

تولید رنگدانه در زرده تخم مرغ و پوست مرغ یک فرآیند طبیعی است که در آن، کانتاگزانتین یکی از ضروری ترین عوامل رنگ دهی می باشد. از آنجاکه طیور قادر به سنتز کانتاگزانتین نمی باشند، باید آنرا از طریق خوراک دریافت کرده و در پوست و چربی ذخیره نمایند. به علت عدم وجود کانتاگزانتین کافی در ترکیبات خوراک طیور، آنها قادر به تولید رنگ زرد کافی برای رفع تقاضای مشتریان نمی باشند. بنابراین افزودن این رنگدانه به فرمولاسیون جیره غذایی طیور به منظور حفظ رضایت و مطابقت با عادات خرید مشتریان، ضروری می باشد.

از آنجائیکه ترکیبات فعال موجود در بازار برای محصولات رنگدانه قرمز کانتاگزانتین، متنوع هستند. این مطالعه به منظور مقایسه محصولات مشابه از سه تولید کننده مختلف رنگدانه قرمز از لحاظ تاثیر در رنگداهی و زرده تخم مرغ و انتخاب اقتصادی انجام شده است. جهت ارزیابی اثر رنگدانه کانتاگزانتین بر رنگ زرده تخم مرغ آزمایشی بر روی مرغان تخمگذار انجام شد.

f t in / social#id



Wisdem



WISDEM CANTHA-RED

مشخصات ویزدم کانتا-رد:

ظاهر	پودر گرانول
رنگ	قرمز-قهوه‌ای
بو	عطر خاص
هدرروی خشک	حداکثر ۸۰ درصد
اندازه ذرات	۱۰۰ درصد کوچک تر از ۸۵۰ میکرومتر (با استفاده از غربال استاندارد ۲۰) حداقل ۹۰ درصد کوچک تر از ۴۲۵ میکرومتر (با استفاده از غربال استاندارد ۴۰) حداکثر ۱۵ درصد کوچک تر از ۱۵۰ میکرومتر (با استفاده از غربال استاندارد ۱۰۰)

کاربرد:

- ۲۰ تا ۴۰ گرم در هر یک تن دان کامل
- جهت تعیین دقیق تر دوز به گروه علمی شرکت البرز گستر دارو مراجعه فرمایید.



1. روش تحقیق:

1.1. نمونه و حیوانات مورد مطالعه

محصولات خوراکی رنگدانه قرمز عبارتند از ویزدم Cantha Red (نام تجاری شرکت کانتاگزانتین شرکت ویزدم) و سایر محصولات رنگدانه قرمز در چین (که همگی آنها حاوی ترکیبات کانتاگزانتین ۱۰ درصدی می باشند). در مجموع، ۱۸۰ مرغ تخم‌گذار سالم با نرخ تخم‌گذاری بیش از ۸۰ درصد انتخاب شدند و به طور تصادفی به سه تیمار با ۱ تکرار تقسیم‌بندی شدند.

2.1. طرح آزمایش و جیره غذایی

صد گرم رنگدانه ویزدم کانتارد، ۱۰۰ گرم رنگدانه قرمز ۱ و ۱۰۰ گرم رنگدانه قرمز ۲ به هر ۱ تن خوراک افزوده شد و به ترتیب برای گروه های A, B, C جیره غذایی ۱، ۲ و ۳ اختصاص داده شد که توسط مؤسسه Guangdong Shunde feel Ltd تهیه شدند. انرژی قابل متابولیسم خوراک ۲۷۳۰ kcal/kg و پروتئین ۱۸ درصد بود.

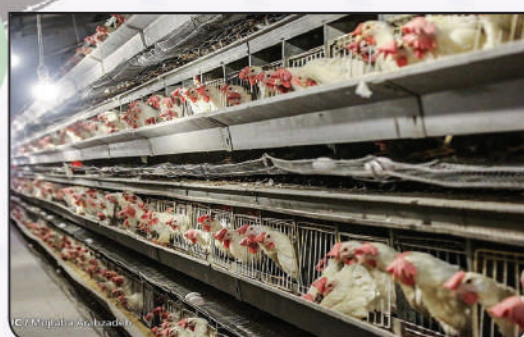
WISDEM YELLOW

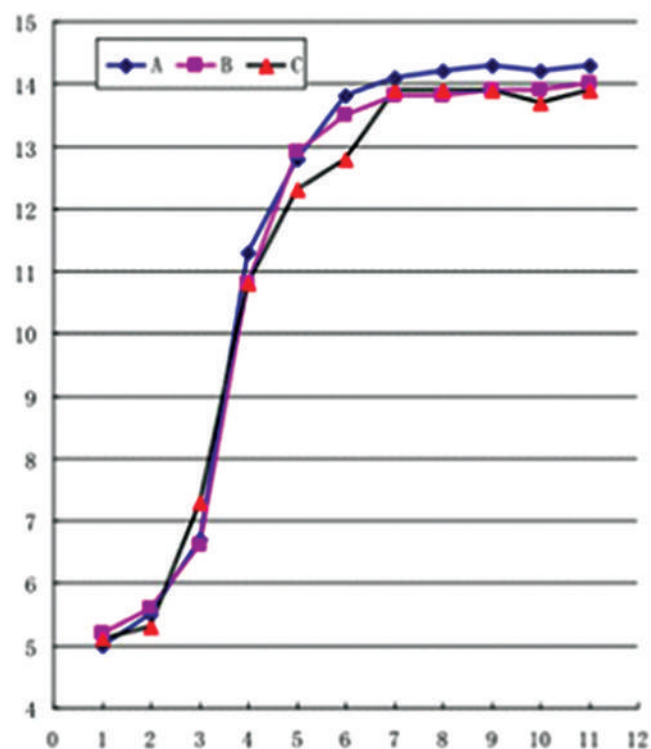
3.1. جمع آوری و مدیریت نمونه

نمونه ها هر روز از شروع روز آزمایش به مدت ۱ تا ۷ روز و در ساعت ۳ بعدازظهر در روز های ۹، ۱۱، ۱۳ و ۱۶م جمع آوری شدند و علائمی مانند تاریخ و گروه روی هر تخم مرغ درج شد. جیره غذایی در شرایط روشنایی ثابت به مدت ۱۶ ساعت در روز و تهویه مناسب به طور آزاد موردتغذیه قرار گرفتند و مرغ های تخم‌گذار به راحتی در کل دوره آزمایش به آب دسترسی داشتند. تعداد تخم‌ها، وزن جیره و سایر شرایط ثبت خواهند شد.

4.1. تجزیه و تحلیل داده ها

پس از جمع آوری نمونه، در مجموع ۱۰ تخم مرغ به طور تصادفی از هر گروه انتخاب شد، سپس به آزمایشگاه آورده شده و رنگدانه‌سازی زرده تخم مرغ با استفاده از مقیاس رنگ رُش برای به دست آوردن مقدار رنگ ظاهری مورد مقایسه قرار گرفت. نرم افزار آماری برای آنالیز نتایج به کار گرفته شد.





به طور کلی شکل نشان می‌دهد که تأثیر رنگدانه سازی A زرده تخم مرغ در گروه B بهترین حالت بوده و گروه A نسبت به گروه C و وضعیت بدتری داشتند.

شکل ۱ - امتیاز رنگ زرده تخم مرغ از ۱ تا ۱۶ روز بعد

3. نتیجه گیری:

رنگ زرده تخم مرغ در گروه A عمیق‌ترین رنگ را داشت و هیچ اختلاف معناداری بین گروه C و B وجود نداشت. رنگ از روز ۱ تا روز ۶ ام به سرعت افزایش یافت و سپس، ثابت باقی ماند. در این آزمایش ۱۰۰ g/t رنگدانه قرمز خوراکی به جیره افزوده شد. رنگ زرده تخم مرغ توانست به ۱۴ درجه برسد. اگر بخواهیم رنگ زرده تخم مرغ به ۱۲ درجه برسد ۵۰ g/t رنگدانه قرمز باید اضافه گردد.

جدول ۱ - امتیاز رنگ زرده تخم مرغ

Column	Group A		Group B		Group C	
	Average number1	SD1	Average number	SD	Average number3	SD2
Day 1	5	0.7	5.2	0.72	5.1	0.96
Day 2	5.5	0.99	5.6	1.11	5.3	0.01
Day 3	5.7 ^{ab}	1.37	6.6 ^b	1.44	7.3 ^a	1.24
Day 4	11.3	1.02	10.8	0.92	10.8	1.4
Day 5	12.8	1.08	12.9	0.98	12.3	1.23
Day 6	13.8 ^a	0.7	13.5 ^a	0.51	12.8 ^b	0.42
Day 7	14.1 ^a	0.64	13.8 ^b	0.64	13.7 ^b	0.6
Day 9	14.2 ^a	1.14	13.8 ^b	0.59	13.9 ^b	0.68
Day 11	14.3 ^a	0.75	13.9 ^b	0.75	13.9 ^b	0.75
Day 13	14.2 ^a	0.56	13.9 ^{ab}	0.43	13.7 ^b	0.49
Day 16	14.3 ^a	0.67	14.0 ^b	0.67	13.9 ^b	0.58

مقادیر با توان های متفاوت در یک ردیف، تفاوت های معناداری دارند ($p < 0/05$)

جدول ۱ نشان می‌دهد که هیچ اختلاف معناداری ($p < 0.05$) بین گروه های مورد تیمار در روزهای ۱ تا ۵ وجود نداشت، به جز برای گروه C که نسبت به گروه B در روز سوم بزرگتر بود. در روزهای ۷، ۹، ۱۱ و ۱۶ ام، رنگ ظاهری زرده تخم مرغ در گروه A نسبت به گروه C و B بیشتر بود. در روزهای ۶ ام و ۱۳ ام رنگ ظاهری زرده تخم مرغ در گروه A بیشتر از گروه C بود.